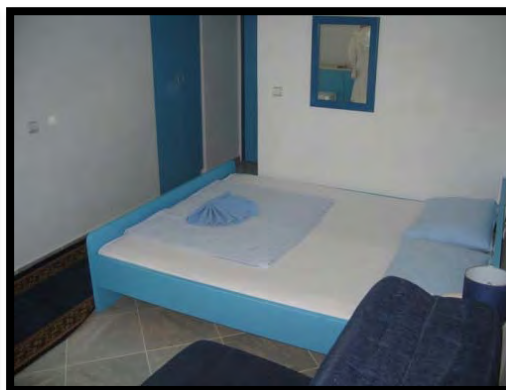


CRNA GORA LETO 2012

Rafailovići , Budva i Bečići

Rafailovići

Hotel Obala



Hotel Obala - nalazi se na samoj plaži u Rafailovićima i ima kategoriju 3*. U prizemlju hotela su restoran i recepcija. Sve sobe i apartmani imaju telefon, televizor, klima uređaj, frižider i manju terasu. Svaka soba ima kupatilo sa peškirima. Na upit je moguće dobiti i bebi krevet uz doplatu. Ishrana je na bazi polupansiona (doručak-švedski sto, večera-izbor više jela).

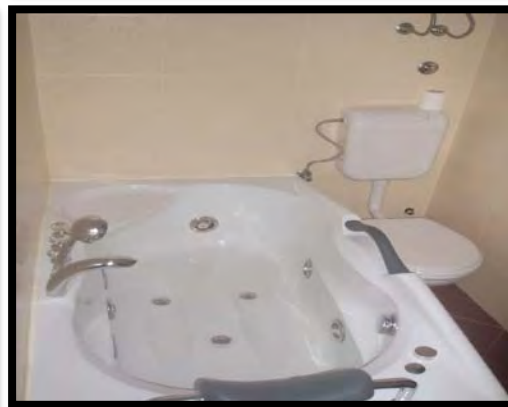
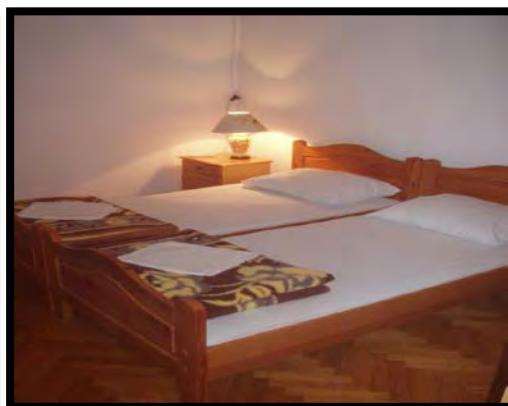
Pansion Obala



Pansion Obala - nalazi se nedaleko od same plaže i hotela Obala (50-150m). Raspoloža sa dvokrevetnim, trokrevetnim i četvorokrevetnim sobama. Svaka soba poseduje kupatilo, terasu, frižider i televizor. Trokrevetne i četvorokrevetne sobe imaju klima uređaj čije je korišćenje uključeno u cenu. Ishrana je u hotelu Obala na bazi polupansiona (doručak-švedski sto, večera-izbor više jela), na čijoj se recepciji gosti javljaju prilikom dolaska.

Budva

Vila Marija



Vila Marija je smeštena preko puta kompleksa Slovenska plaža (udaljena je 500m od plaže).

Vila poseduje standardne i lux dvokrevetne sobe i dvokrevetne sa pomoćnim ležajem.

Sobe su opremljene sa televizorom, mini barom i klimom.

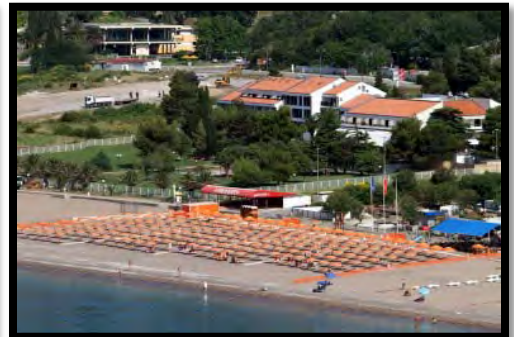
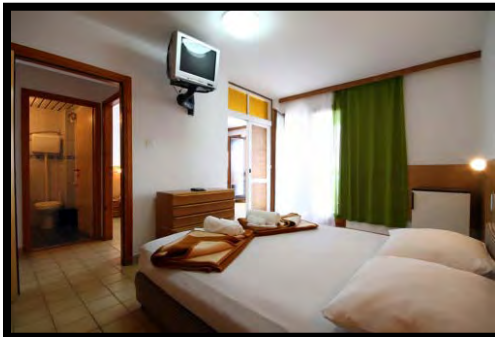
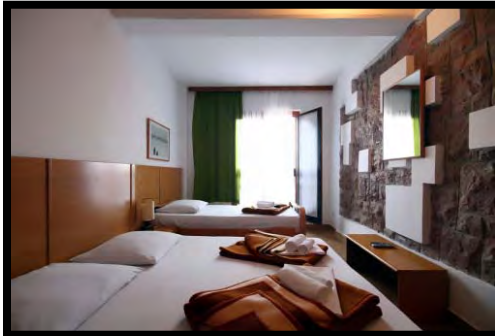
U lux delu se nalazi i petokrevetni apartman sa dve prostorije. Opremljen je sa tv, klimom, mini kuhinjom i terasom.

Ishrana je u restoranu hotela Suzana na bazi polupansiona

(doručak - kontinentalni, večera – izbor više jela - klasično poslužnje).

Bečići

HOTEL BEČIČI (NAFTAGAS)



Hotel "Bečići"***- se nalazi na atraktivnoj lokaciji koja zauzima centralno mesto na plaži u Bečićima, 4 km udaljen od Budve. Okružen zelenilom, hotel je idealan za porodični odmor. Hotel ima 97 soba i 5 apartmana. Svaka soba ima klimu, frižider, kablovsku TV i telefon. U sklopu hotela se nalazi: restoran, fitness centar, tereni za odbojku, fudbal, košarku, rukomet, mini golf, bilijar, stoni tenis, parking, dečije igralište sa klackalicama, toboganima i penjalicama. Besplatni program animacije nudi zanimljive i raznovrsne aktivnosti za decu i odrasle, počinje u 09:00 i traje sve do kasnih večernjih sati. Ishrana je na bazi polupansiona (doručak - švedski sto, večera - izbor više jela).



NUS Travel & Services
011/30-33-733, 30-33-744
www.nusbg.com office@nusbg.com



www.nusbg.com office@nusbg.com

Cenovnik

Rafailovići , Budva i Bečići

Rafailovići – pansion “Obala” i hotel “Obala”***

Rafailovići su malo ribarsko mesto smešteno na kraju bečićke plaže, kristalno čistog i toplog mora sa 226 sunčanih dana u godini. Uz samu obalu proteže se šetalište dužine 3 km koje povezuje ovo mesto sa Budvom. Pored prelepe plaže i zelenila, Rafailovići imaju marinu za glisere i čamce, brojne kafiće, restorane, radnje, park i slične sadržaje. Blizina Svetog Stefana, Budve kao i Tivta (17 km), ovo mesto čini privlačnim kako za miran odmor tako i za zabavu i aktivan odmor.

Pansion “Obala” - nalazi se nedaleko od same plaže i hotela “Obala” (50-150m). Raspoložuje sa dvokrevetnim, trokrevetnim i četvorokrevetnim sobama. Svaka soba poseduje kupatilo, terasu, frižider i televizor. Trokrevetne i četvorokrevetne sobe imaju klima uredjaj čije je korišćenje uključeno u cenu. Ishrana je u hotelu “Obala” na bazi polupansiona (doručak-švedski sto, večera-izbor više jela), na čijoj se recepciji gosti javljaju prilikom dolaska.

Hotel “Obala”*** - nalazi se na samoj plaži u Rafailovićima i ima kategoriju 3*. U prizemlju hotela su restoran i recepcija. Sve sobe i apartmani imaju telefon, televizor, klima uredjaj, frižider i manju terasu. Svaka soba ima kupatilo sa peškirim. Na upit je moguće dobiti i bebi krevet uz doplatu. Ishrana je na bazi polupansiona (doručak-švedski sto, večera-izbor više jela).

Cene u tabeli su izražene u EUR po osobi na bazi 9 polupansiona

SOBA PP	TIP	08.06. 17.06.	17.06. 26.06.	26.06. 05.07.	05.07. 14.07.	14.07. 23.07.	23.07. 01.08.	01.08. 10.08.	10.08. 19.08.	19.08. 28.08.	28.08. 06.09.	06.09. 15.09.	15.09. 24.09.
PANSION “OBALA”	1/2 1/3	185	210	230	245	255	255	255	255	240	225	195	180
HOTEL “OBALA”	1/2 1/3	210	250	285	325	350	350	350	350	305	280	235	200

Autobuski prevoz:

- iz Beograda u 21:00 sa parkinga Sava centra, dan ranije od datuma u tabeli

- iz Rafailovića u 19:00 poslednjeg dana boravka

Cena povratne karte: 40 EUR za odrasle, 25 EUR za decu do 12 godina

Cena karte u jednom pravcu: 30 EUR

Program putovanja:

1.dan - Polazak autobusa u 21:00 sa parkinga Sava centra i nastavak putovanja prema Rafailovićima.

2.dan - Dolazak u Rafailoviće u prepodnevnom satima. Smeštaj u sobe najranije do 13:00.

2.-10.dan - Boravak u izabranom smeštaju na bazi 9 polupansiona (doručak - švedski sto, večera - izbor više jela).

11.dan - Napuštanje soba najkasnije do 09:00. Polazak za Beograd u 19:00.

12.dan - Dolazak u Beograd u jutarnjim satima. Kraj usluga.

Aranžman obuhvata:

- smeštaj u pansionu “Obala” i hotelu “Obala” i ishrana u hotelu “Obala” na bazi 9 polupansiona (doručak-švedski sto, večera-klasično posluženje-izbor više jela)

- organizaciju aranžmana

Aranžman ne obuhvata:

- prevoz turističkim autobusom (klima, audio/video oprema) na relaciji Beograd-Rafailovići-Beograd

- boravišnu taksu i osiguranje (plaća se na licu mesta - 1.3 eur po osobi po danu)

- individualne troškove

Uslovi plaćanja: Plaćanje je isključivo u dinarskoj protivvrednosti po prodajnom kursu poslovne banke Hypo Alpe-Adria Bank a.d., na dan uplate.

Način plaćanja:

- 30% od cene aranžmana prilikom rezervacije, a ostatak najkasnije do 15 dana pre polaska

- na rate čekovima građana do kraja novembra 2012.god.

- platnim karticama (VISA, VISA ELECTRON, MASTER, MAESTRO, DINA, DINERS)

- putem administrativne zabrane

Napomena:

- deca od 2-12 godina u sopstvenom ležaju u pratnji 2 odrasle osobe imaju popust 30%

- deca od 2-12 godina u zajedničkom ležaju u pratnji 2 odrasle osobe imaju popust 50%

- posteljina se menja jednom, a peškiri dva puta u toku boravka

Navedeni popusti važe samo u pratnji 2 odrasle (plative) osobe. Ukoliko je dete u sobi sa jednom odraslom osobom, plaća punu cenu smeštaja.

Hotel "Bečići"*** – bivši Naftagas

Bečići su smešteni dva kilometra južno od antičke Budve, sa kojom je povezana šetalištem. Plaža, dugačka 2000 metara je u Parizu 1936. godine dobila "Grand Prix" kao najlepša plaža u Evropi.

Sa 220 sunčanih dana u godini i blagom mediteranskom klimom ona pruža prijatan boravak i odmor svakom gostu tokom cele godine, kao i idealno mesto za porodično letovanje. Na plaži vas očekuju brodići za izlet do Budve, Svetog Stefana i malog ostrva Školj koje svojim izgledom i usamljenošću na pučini mami poglede i izaziva radoznalost kupaca.

Hotel „Bečići“***-se nalazi na atraktivnoj lokaciji koja zauzima centralno mesto na plaži u Bečićima, 4 km udaljen od Budve. Okružen zelenilom, hotel je idealan za porodični odmor. Hotel ima 97 soba i 5 apartmana. Svaka soba ima klimu, frižider, kablovsku TV i telefon. U sklopu hotela se nalazi: restoran, fitnes centar, tereni za odbojku, fudbal, košarku, rukomet, mini golf, bilijar, stoni tenis, parking, dečije igralište sa klackalicama, toboganima i penjalicama. Besplatni program animacije nudi zanimljive i raznovrsne aktivnosti za decu i odrasle, počinje u 09:00 i traje sve do kasnih večernjih sati. Ishrana je na bazi polupansiona (doručak - švedski sto, večera - izbor više jela).

Cene u tabeli su izražene u EUR po osobi na bazi 9 polupansiona

SOBA PP	TIP	08.06. 17.06.	17.06. 26.06.	26.06. 05.07.	05.07. 14.07.	14.07. 23.07.	23.07. 01.08.	01.08. 10.08.	10.08. 19.08.	19.08. 28.08.	28.08. 06.09.	06.09. 15.09.	15.09. 24.09.
HOTEL "BEČIĆI"	1/2 SOBA 1/3 SOBA 1/4 APT	219	239	259	279	285	285	285	279	269	249	239	219

Autobuski prevoz: -iz Beograda u 21:00 sa parkinga Sava centra, dan ranije od datuma u tabeli -iz Bečića u 19:00 poslednjeg dana boravka Cena povratne karte: 40 EUR za odrasle, 25 EUR za decu do 12 godina Cena karte u jednom pravcu: 30 EUR

Program putovanja:

1.dan - Polazak autobusa u 21:00 sa parkinga Sava centra i nastavak putovanja prema Bečićima. 2.dan - Dolazak u Bečice u prepodnevnim satima. Smeštaj u sobe najranije do 13:00. 2.-10.dan - Boravak u hotelu "Bečići"*** na bazi 9 polupansiona (doručak - švedski sto, večera - izbor više jela). 11.dan - Napuštanje soba najkasnije do 09:00. Polazak za Beograd u 19:00. 12.dan - Dolazak u Beograd u jutarnjim satima. Kraj usluga.

Aranžman obuhvata:

-smeštaj u hotelu "Bečići" na bazi 9 polupansiona (doručak - švedski sto, večera - izbor više jela). - organizaciju aranžmana

Aranžman ne obuhvata:

-prevoz turističkim autobusom (klima, audio/video oprema) na relaciji Beograd-Bečići-Beograd -boravišnu taksu i osiguranje (plaća se na licu mesta -1.3 eur po osobi po danu) -individualne troškove

Uslovi plaćanja: Plaćanje je isključivo u dinarskoj protivvrednosti po prodajnom kursu poslovne banke Hypo Alpe-Adria Bank a.d., na dan uplate.

Način plaćanja:

-30% od cene aranžmana prilikom rezervacije, a ostatak najkasnije do 15 dana pre polaska -na rate čekovima građana do kraja novembra 2012.god. -platnim karticama (VISA, VISA ELECTRON, MASTER, MAESTRO, DINA, DINERS) -putem administrativne zabrane.

Napomena:

-deca do 2 godine - gratis u zajedničkom ležaju i nemaju ishranu -deca od 2-12 godina u sopstvenom ležaju u pratnji 2 odrasle osobe imaju popust 30% -deca od 2-12 godina u zajedničkom ležaju u pratnji 2 odrasle osobe imaju popust 50% Navedeni popusti važe samo u pratnji 2 odrasle (plative) osobe. Ukoliko je dete u sobi sa jednom odraslom osobom, plaća punu cenu smeštaja.



Budva – vila “Marija”

Budva je prestonica Crnogorskog turizma i nalazi se na udaljenosti 530km od Beograda. Ona je najstariji grad istočnog Jadrana. Grad ima tragove ilirske, helenske, rimske, slovenske i romanske kulture, i predstavlja esenciju evropske civilizacije. Ovo atraktivno letovalište raspolaže sa 16 plaža u svojoj okolini, od kojih 8 plaža ima plavu zastavicu za čistotu vode. Budva je najveće letovalište Crne Gore, grad pozorišta i festivala, mesto najlepših plaža i luksuznih hotela.

Vila „Marija“ - nalazi se u Budvi, u blizini Slovenske plaže, preko puta teniskih terena, udaljena 400m od plaže. Raspolaže sa 1/2, 1/3 i 1/3+1 sobama i 1/4+1 apartmanom. Sve sobe su opremljene novim nameštajem, mini-barom, lcd tv-om, kupatilom i klimom (korišćenje uključeno u cenu).

Cene u tabeli su izražene u EUR po osobi na bazi 9 noćenja

SOBA	08.06. 17.06.	17.06. 26.06.	26.06. 05.07.	05.07. 14.07.	14.07. 23.07.	23.07. 01.08.	01.08. 10.08.	10.08. 19.08.	19.08. 28.08.	28.08. 06.09.	06.09. 15.09.
1/2 , 1/3	130	145	155	155	155	155	155	155	145	135	125
1/3+1	125	140	145	145	145	145	145	145	140	130	120
1/4+1 APT	125	140	145	145	145	145	145	145	140	130	120

Autobuski prevoz:

-iz Beograda u 21:00 sa parkinga Sava centra, dan ranije od datuma u tabeli -iz Budve u 18:45 kod Slavija marketa poslednjeg dana boravka

Cena povratne karte: 40 EUR za odrasle, 25 EUR za decu do 12 godina

Cena karte u jednom pravcu: 30 EUR

Program putovanja:

1.dan - Polazak autobusa u 21:00 sa parkinga Sava centra i nastavak putovanja prema Budvi. 2.dan - Dolazak u Budvu u prepodnevnom satima. Smeštaj u sobe najranije do 13:00. 2.-10.dan - Boravak u vili “Marija” na bazi 9 noćenja 11.dan - Napuštanje soba najkasnije do 09:00. Polazak za Beograd u 18:45. 12.dan - Dolazak u Beograd u jutarnjim satima. Kraj usluga.

Aranžman obuhvata:

-smeštaj u vili “Marija” na bazi najma -9 noćenja - organizaciju aranžmana

Aranžman ne obuhvata:

-prevoz turističkim autobusom (klima, audio/video oprema) na relaciji Beograd-Budva-Beograd -boravišnu taksu i osiguranje (plaća se na licu mesta -1.3 eur po osobi po danu) -uslugu polupansiona (doručak i večera - klasično poslužnje) - 80 eur po osobi u restoranu hotela „Suzana“ -individualne troškove

Uslovi plaćanja: Plaćanje je isključivo u dinarskoj protivvrednosti po prodajnom kursu poslovne banke Hypo Alpe-Adria Bank a.d., na dan uplate.

Način plaćanja:

-30% od cene aranžmana prilikom rezervacije, a ostatak najkasnije do 15 dana pre polaska -na rate čekovima gradjana do kraja novembra 2012.god. -platnim karticama (VISA, VISA ELECTRON, MASTER, MAESTRO, DINA, DINERS) -putem administrativne zabrane.

Napomena:

-deca do 2 godine - gratis u zajedničkom ležaju -u 1/3 sobama deca od 2-12 godina u sopstvenom ležaju u pratnji 2 odrasle osobe imaju popust 30% -u 1/3 sobama deca od 2-12 godina u zajedničkom ležaju u pratnji 2 odrasle osobe imaju popust 50% -u 1/3+1 sobama četvrta osoba ima popust 50% -u 1/4+1 apartmanu peta osoba ima popust 50% Navedeni popusti važe samo u pratnji 2 odrasle (plative) osobe. Ukoliko je dete u sobi sa jednom odraslom osobom, plaća punu cenu smeštaja.



NUS Travel & Services
011/30-33-733, 30-33-744
www.nusbg.com office@nusbg.com